



Conçu pour l'acheminement des abats suspendus à un crochet solidaire de la chaîne du convoyeur ou des chariots non chargés roulant sur un réseau de manutentions.

Chaîne calibrée 10x40 avec plats de reprises pour la fixation de crochets abats ou d'entraîneur pour le retour des chariots vides.

Chemin de glissement double en matière plastique, fixé sur une gaine de convoyage en structure rectangulaire galvanisée à chaud après fabrication.

Roues motrices, roues horizontales et verticales en plastique PA6 montées sur châssis galvanisé.



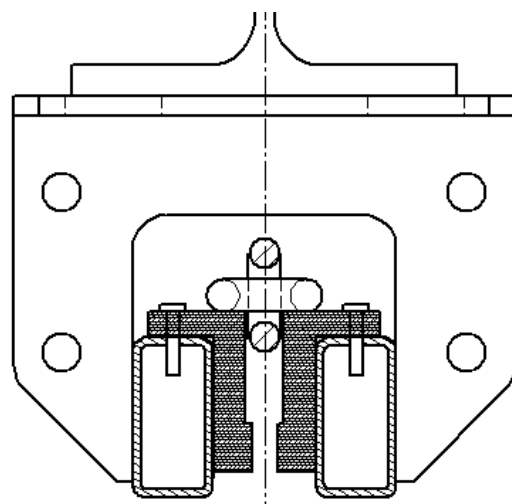
Designed for transporting offal suspended from a hook attached to the conveyor chain or unloaded trolleys rolling on a handling network.

Calibrated 10x40 chain with welded supports for fixing hooks off or drive finger for the return of empty trolleys.

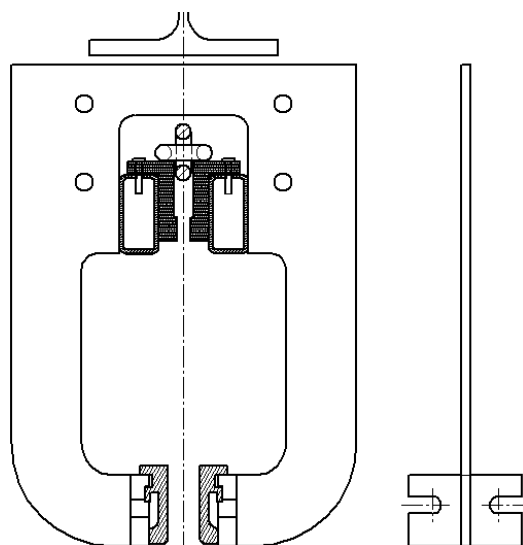
Double slideway in plastic material, fixed on a conveyor sheath in a rectangular structure hot-dip galvanized after manufacture.

Driving wheels, horizontal and vertical wheels in PA6 plastic mounted on a galvanized frame.

Sans réseau : convoyeur à abats
Without handling rail: offal conveyor



Avec réseau : convoyeur de retour des chariots vides
With handling rail: empty trolley return conveyor



NORMAN

Z.I. rue des pommiers – 61120 VIMOUTIERS – France
Tél : +33 233 392 110 – Fax : + 33 233 358 940
info@norman-sa.com / www.norman-sa.com