



*Conçu pour l'acheminement des charges roulant sur un rail ou suspendues à un crochet solidaire de la chaîne du convoyeur.*

*Chaîne polyplan shérardisé au pas de 355 mm (résistance à la rupture 9600 daN).*

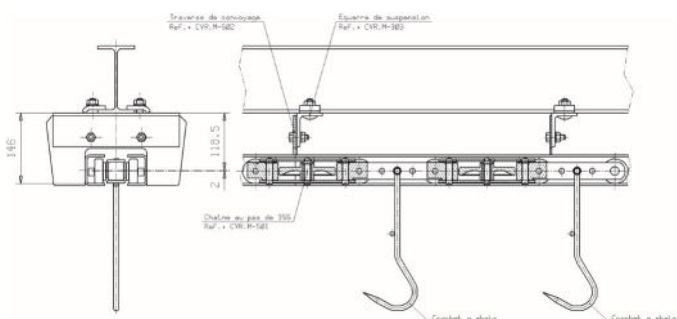
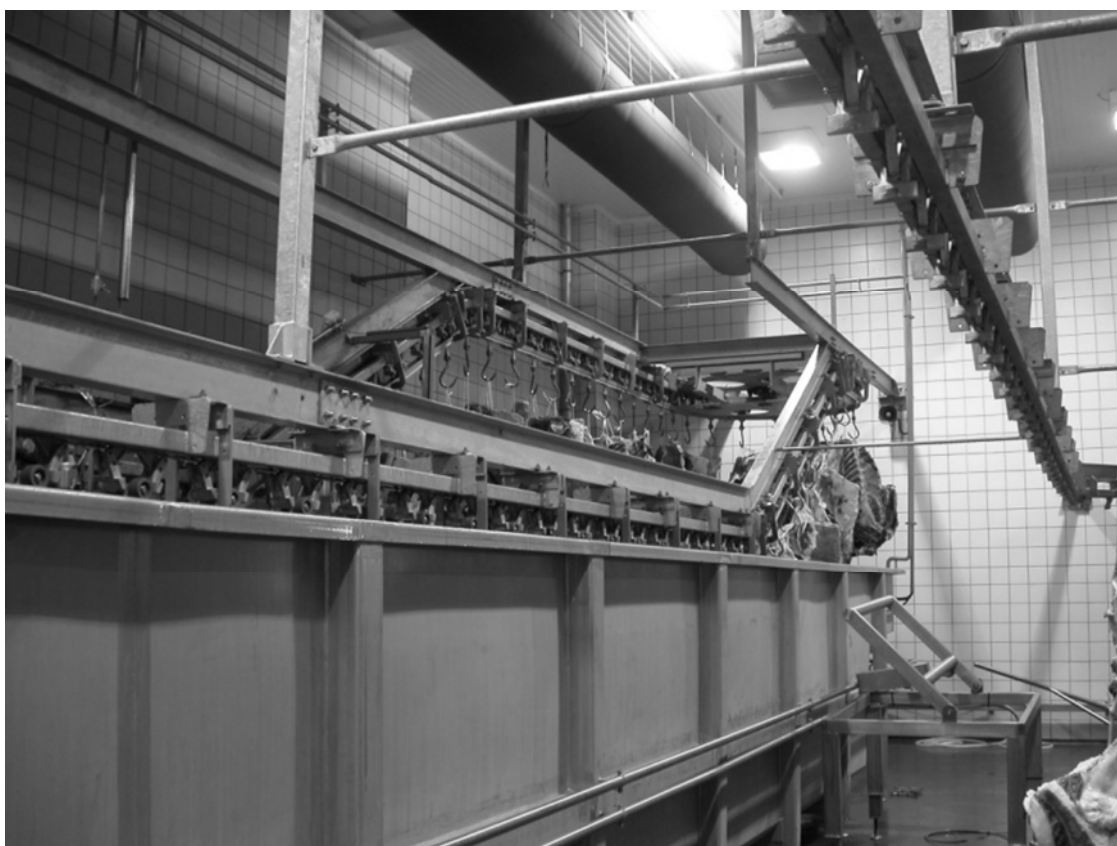
*Chaîne articulée équipée de galets porteurs et directionnels, guidée dans une gaine galvanisée à chaud constituée d'un double U (63 x 38), permettant un déplacement horizontal ou vertical avec des pentes jusqu'à 55°.*



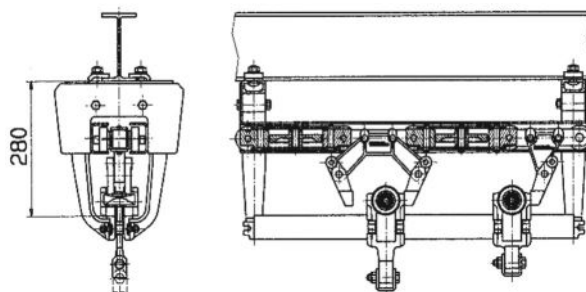
*Designed for the mechanised conveying of carcasses on roller hooks (with rail) or fixed hooks (fitted on the conveyor chain).*

*Polyplaner chain, with chain pitch of 355 mm. The chain is sherardized. Breaking strength of 9600 daN.*

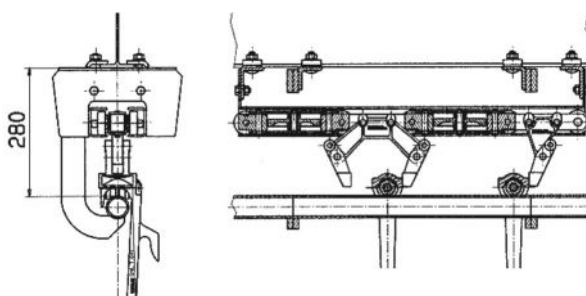
*Articulated chain equipped with directional rollers. Guiding of the chain in a hot dip galvanised casing made of a double U Beam (63 x 38 mm). Horizontal or vertical motions with slopes up to 55° are possible.*



**Chaine équipée de crochets**  
*Chain with hooks*



**Réseau NORMALUX®**  
*NORMALUX® twin rail system*



**Réseau tubulaire**  
*Tubular rail system*