
 *Potence de transfert brevetée type à deux postes, de charge maxi 1500 kg/poste.*

*Conçu pour le transfert des bovins sur le convoyeur d'habillage pour les chaînes à cadence élevée. La conception du transfert à deux postes avec rotation permet une optimisation du transfert en toute sécurité et un meilleur équilibrage des tâches.*

*Rotation sur couronne à billes par moteur hydraulique.*

*Châssis inférieur repris sous l'élément central de la couronne supportant 2 treuils hydrauliques avec câbles et crochets de transfert.*

*Treuils hydrauliques commandés par deux électrodistributeurs. Pilotage par pédales fixée sur le plancher des plateformes de travail.*

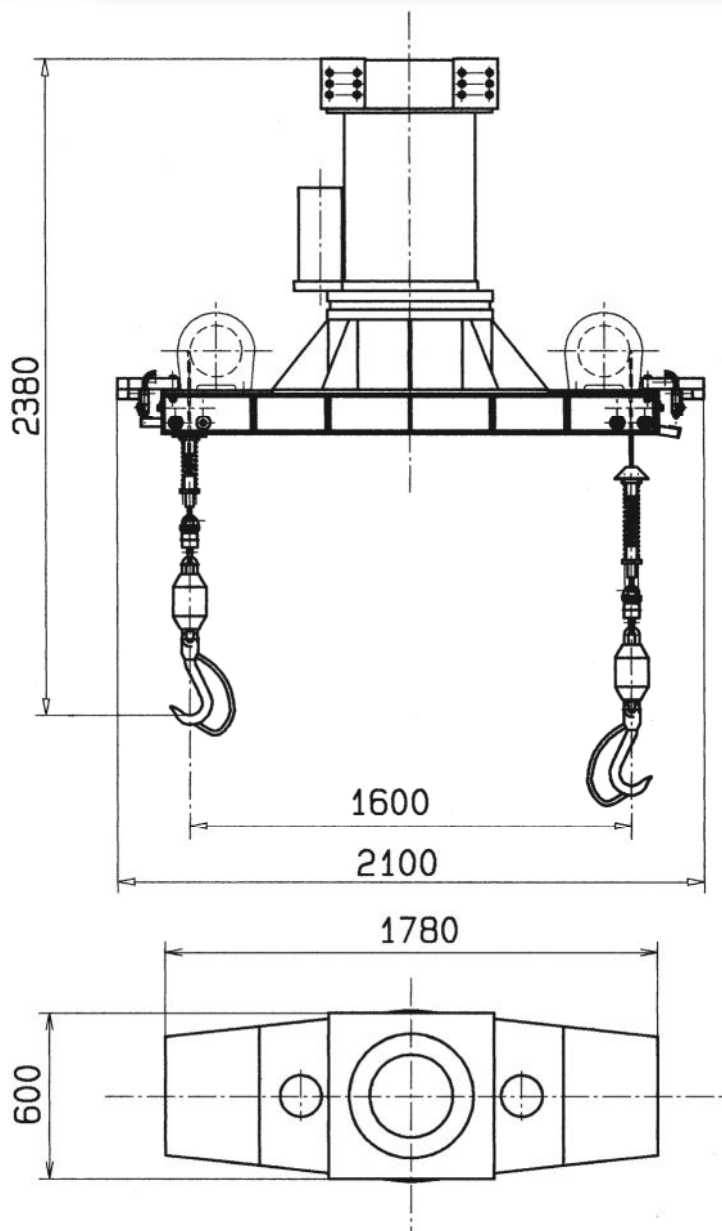
 *Designed for the transfer of cattle from bleeding rail to dressing line. The design of a double working stand with rotating transfer enables safe and efficient operation especially for high speed capacities.*

*The Rotating Transfer Beam is equipped with two transfer point of 1500 Kg each.*

*Powered by hydraulic unit 22 Kw.*

*Rotation is performed on a ring gear with hydraulic motor.*

*The lower frame is fixed under the ring gear and supports 2 hydraulic hoists with cable and transfer hooks.*



MODÈLE	CHARGE (kg)	PUISSANCE
MODEL	WEIGHT (kg)	POWER
POT.T-10	1500 kg	22 Kw

**NORMAN**