

Conçu pour la manutention de charges roulant sur un rail ou suspendues à un crochet solidaire de la chaîne du convoyeur.

Montage avec réseau tubulaire, Normaplast ou Birail.

Chaîne polyplan type WEEB 4" au pas de 102,4 mm galvanisée à chaud (résistance à la rupture 22000 daN).

*Chaîne équipée de trolleys avec galets en polyamide Ø 100 mm roulant dans une gaine galvanisée à chaud constituée d'un double U (100*50) permettant un déplacement horizontal ou vertical.*



Designed for the mechanised conveying of carcasses on roller hooks (with rail) or fixed hooks (fitted on the conveyor chain).

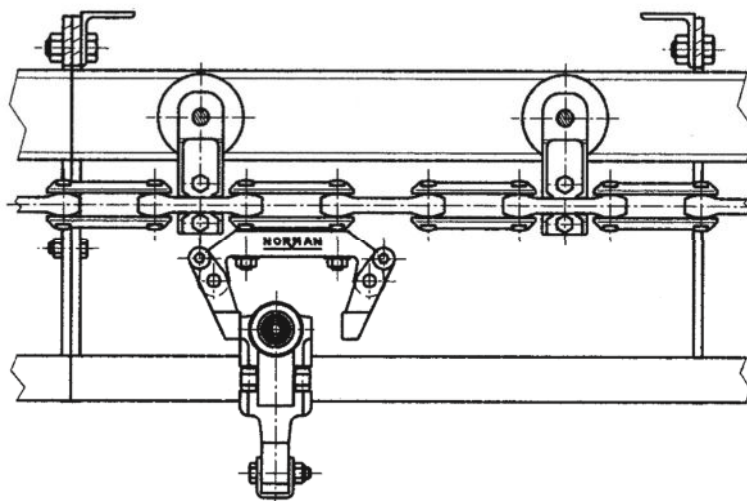
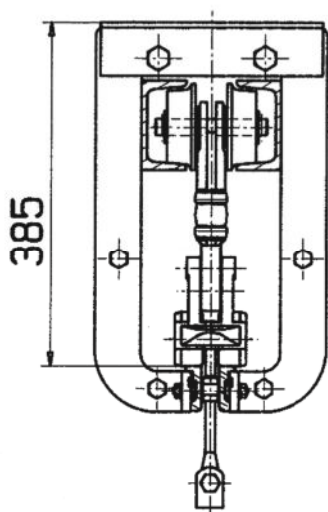
For Single or Twin-rail.

Polyplaner chain, type WEEB 4" with chain pitch of 102.4 mm. The chain is hot dip galvanised. Breaking strength of 22000 daN.

*The chain is equipped with trolleys fitted with polyamide rollers (100 mm in diameter) on stainless steel shaft. The rollers move in a hot dip galvanised casing made of a double U beam (100*50 mm), allowing horizontal or vertical motions*

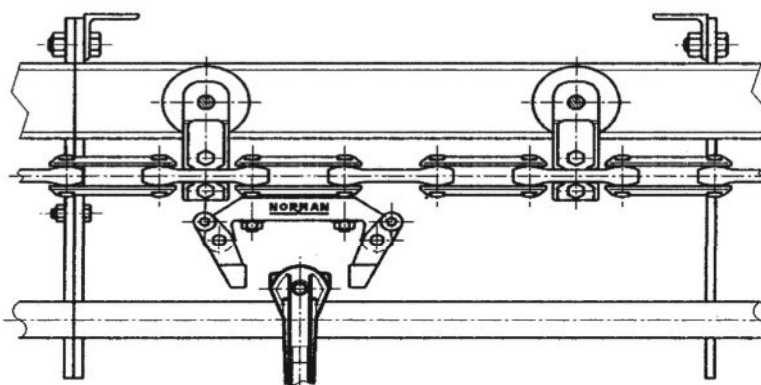
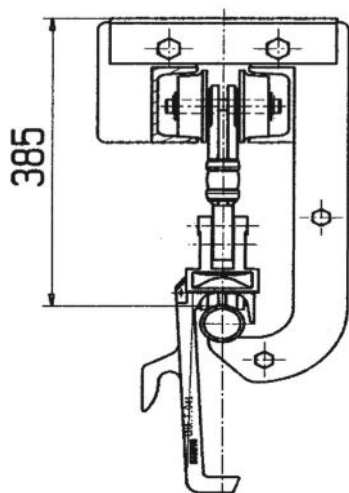
Réseau NORMALUX®

NORMALUX® twin rail



Réseau tubulaire

Tubular rail rail system



NORMAN

Z.I. rue des pommiers – 61120 VIMOUTIERS – France

Tél : +33 233 392 110 – Fax : + 33 233 358 940

info@norman-sa.com / www.norman-sa.com