

Conçu pour l'acheminement des charges suspendues sous des chariots roulants sur un réseau de manutention dans les zones de ressuage.

Chaîne monoplan électro zinguée au pas de 200 ou 250 mm équipée d'entraîneurs.

Chaîne équipée de plaque en polyéthylène glissant sur une gaine en tubes rectangulaires galvanisée à chaud après fabrication

Montage avec différent rail de manutention:

Monorail Tubulaire , Normaplast et birail Normalux, Acier .



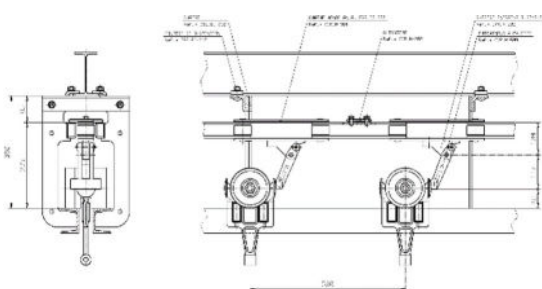
Designed for transporting loads suspended under trolleys on a handling network in cooling areas.

Monoplane electro-galvanized chain in 200 or 250 mm pitch equipped with drive fingers.

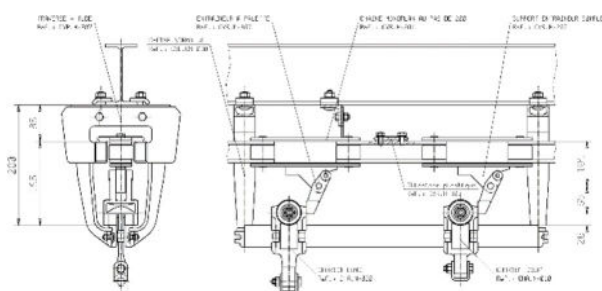
Chain fitted with a polyethylene plate sliding on a hot-dip galvanized rectangular tube sheath after manufacture

Assembly with different rail:

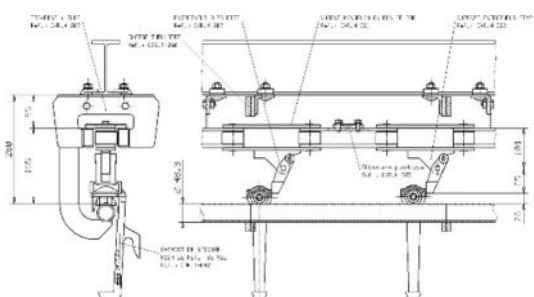
Tubular, Normaplast, Normalux and steel twin rail



Réseau GB
Larg twin rail system



Réseau NORMALUX®
NORMALUX® twin rail system



Réseau tubulaire
Tubular rail rail system